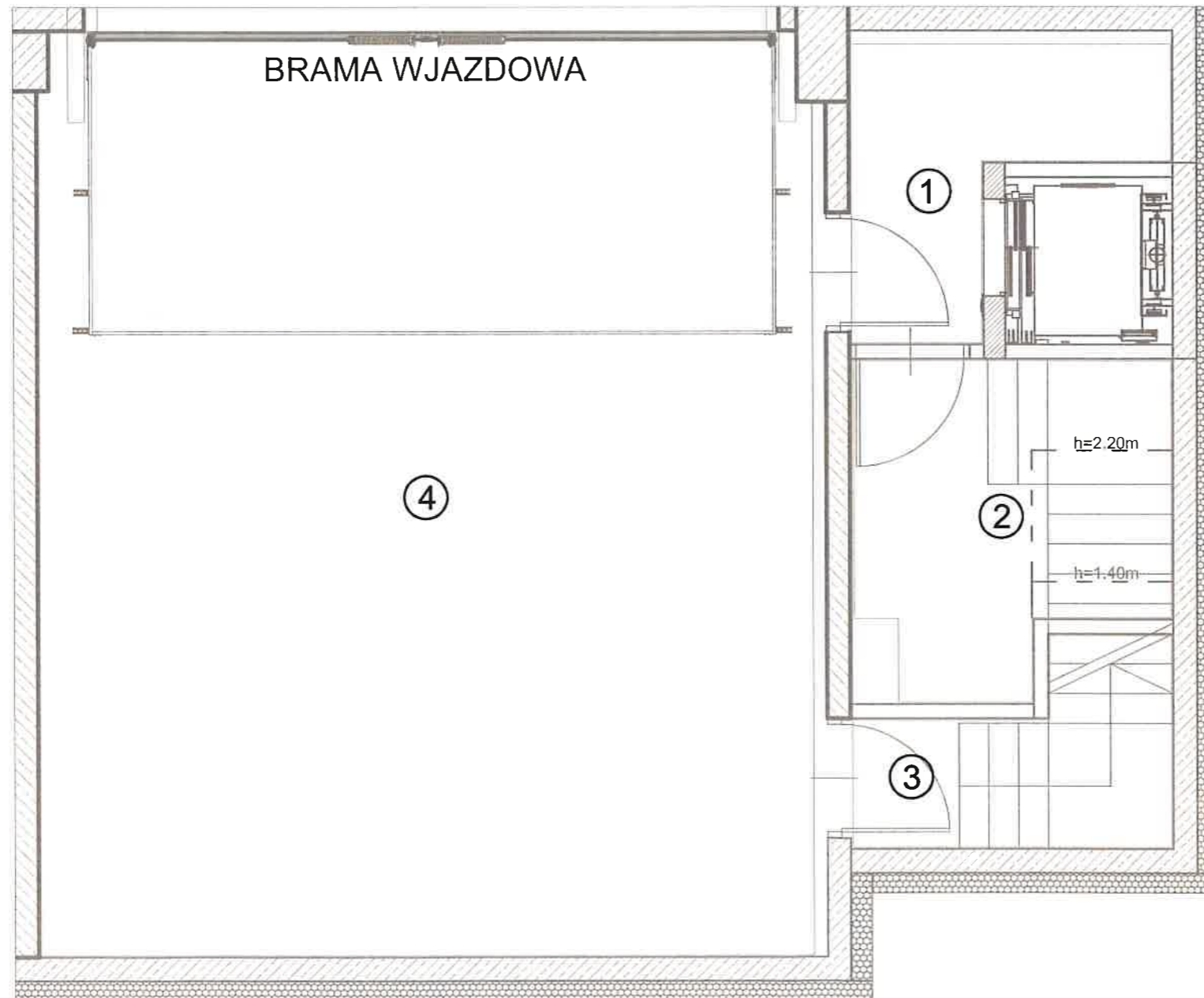
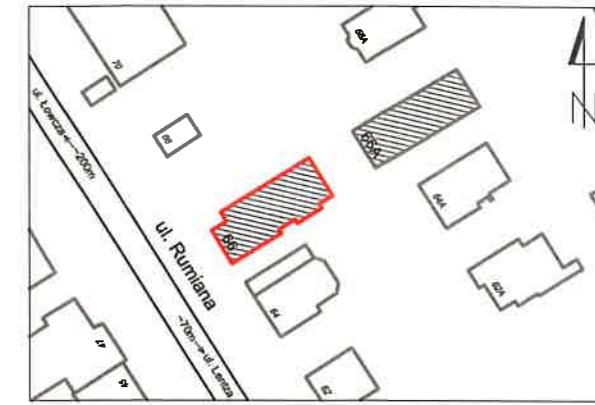


GEODEZYJNA INWENTARYZACJA POWIERZCHNI LOKALU

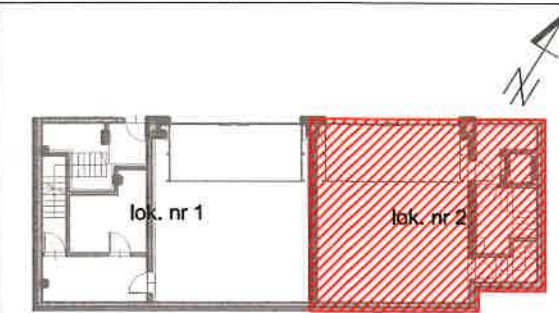
ul. RUMIANA 66 WARSZAWA, LOKAL MIESZKALNY NR 2 - KONDYGNACJA -1 (GARAŻ)



Szkic orientacyjny



Usytuowanie lokalu na rzucie kondygnacji



INWESTOR:

Albero AIP2 sp. z o.o. z siedzibą w Warszawie
ul. Zielna 37, 00-108 Warszawa

DWA BUDYNKI MIESZKALNE JEDNORODZINNE
DWULOKALOWE Z GARAŻAMI
ul. RUMIANA 66 I 66A DZIELNICA WILANÓW
M.ST. WARSZAWA, dz. 50/1, 50/2 OBRĘB 1-05-44

LOKAL NR 2		GARAŻ
Rodzaj pomieszczenia		Powierzchnia
1	przedsiónek	4,29 m ²
2	pom. techniczne	5,95 m ²
3	komunikacja	0,97 m ²
Razem		11,21 m²

Powierzchnia całkowita lokalu: 257,12 m²

Część wspólna do wyłącznego korzystania

4	garaż	50,20 m ²
---	-------	----------------------

Opracował: _____ Sprawdził: _____

mgr inż. Piotr Kotwicki
GEODETA UPRAWNIONY
NR 22317

Piotr Kotwicki

Data 07.2022

TECHBAU Budownictwo Sp. z o.o.
Kierownik Budowy

Piotr Sze...
Piotr Sze...
PDL/0145/WBKb/15

02.03.2024

GPK-GEODETA PIOTR KOTWICKI
ul. Lutniowa 24/2; 02-388 Warszawa
NIP: 7393337940 REGON: 361891918

Kotwicki

Uwaga:

Pomiar i obliczenia wykonano zgodnie z normą PN-ISO 9836:1997.

Pomiar powierzchni wykonano w świetle wykończonych ścian.

Dokładność pomiaru +/- 1 cm.

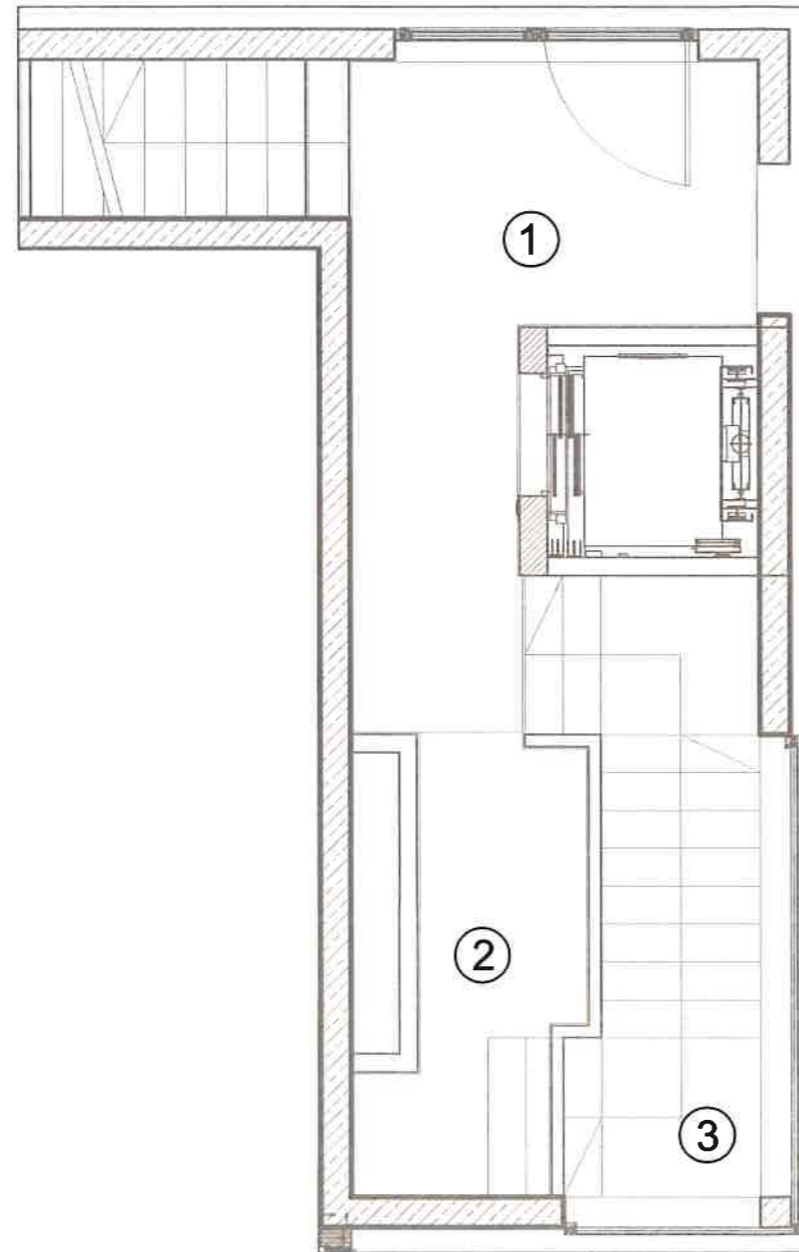
SKALA 1:50

GEODEZYJNA INWENTARYZACJA POWIERZCHNI LOKALU

ul. RUMIANA 66 WARSZAWA, LOKAL MIESZKALNY NR 2 - KONDYGNACJA +1 (PARTER)



WEJŚCIE

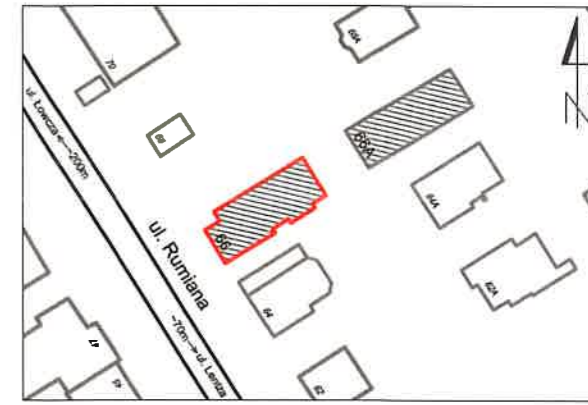


TECHBAU Budownictwo Sp. z o.o.
Kierownik Budowy
Piotr Szeumatowicz
Piotr Szeumatowicz
PDL/0145/WBKb/15
02.09.2022

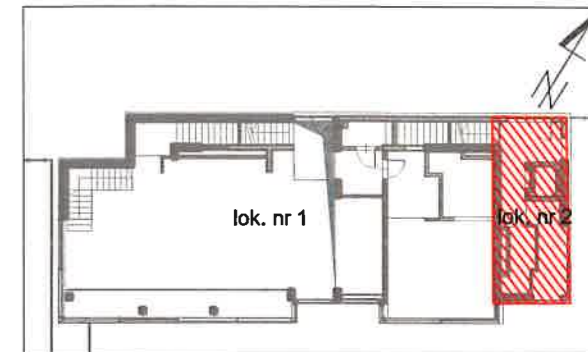
GPK-GEODETA PIOTR KOTWICKI
ul. Lutniowa 24/2; 02-388 Warszawa
NIP: 7393337940 REGON: 361891918
Piotr Kotwicki

Uwaga:
Pomiar i obliczenia wykonano zgodnie z normą PN-ISO 9836:1997.
Pomiar powierzchni wykonano w świetle wykończonych ścian.
Dokładność pomiaru +/- 1 cm.
SKALA 1:50

Szkic orientacyjny



Usytuowanie lokalu na rzucie kondygnacji



INWESTOR:
Albero AIP2 sp. z o.o. z siedzibą w Warszawie
ul. Zielna 37, 00-108 Warszawa

DWA BUDYNKI MIESZKALNE JEDNORODZINNE
DWULOKALOWE Z GARAŻAMI
ul. RUMIANA 66 I 66A DZIELNICA WILANÓW
M.ST. WARSZAWA, dz. 50/1, 50/2 OBRĘB 1-05-44

LOKAL NR 2		PARTER
Rodzaj pomieszczenia		Powierzchnia
1	hol	7,81 m ²
2	garderoba	3,37 m ²
3	schody	5,53 m ²
Razem		16,71 m²

Powierzchnia całkowita lokalu: 257,12 m²

Opracował: *Piotr Kotwicki* Sprawdził: *Piotr Kotwicki*
mgr inż. Piotr Kotwicki
GEODETA UPRAWNIONY
NR 22317
Piotr Kotwicki

Data 07.2022

GEODEZYJNA INWENTARYZACJA POWIERZCHNI LOKALU

ul. RUMIANA 66 WARSZAWA, LOKAL MIESZKALNY NR 2 - KONDYGNACJA +2 (PIĘTRO 1)

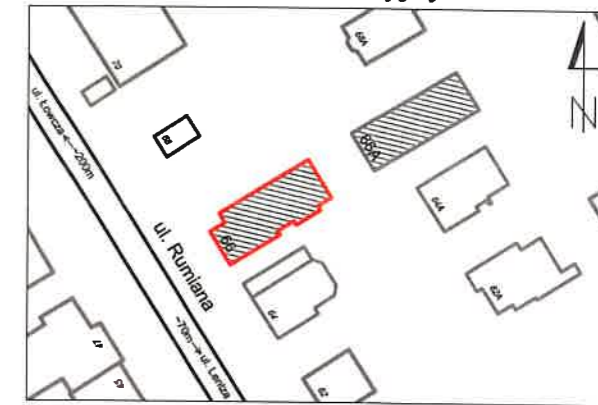


Uwaga:
Pomiar i obliczenia wykonano zgodnie z normą PN-ISO 9836:1997.
Pomiar powierzchni wykonano w świetle wykończonych ścian.
Dokładność pomiaru +/- 1 cm.
SKALA 1:50

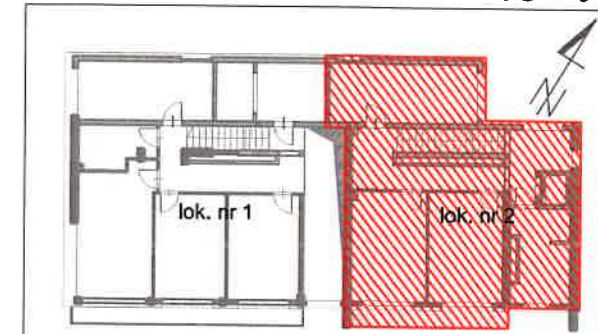
TECHBAU Budownictwo Sp. z o.o.
Kierownik Budowy
Piotr Szebatowicz
Piotr Szebatowicz
PDL/0145/WBKb/15
02.09.2022

GPK-GEODETA PIOTR KOTWICKI
ul. Lutniowa 24/2; 02-388 Warszawa
NIP: 7393337940 REGON: 361891918
Piotr Kotwicki

Szkic orientacyjny



Usytuowanie lokalu na rzucie kondygnacji



INWESTOR:
Albero AIP2 sp. z o.o. z siedzibą w Warszawie
ul. Zielna 37, 00-108 Warszawa

DWA BUDYNKI MIESZKALNE JEDNORODZINNE
DWULOKALOWE Z GARAŻAMI
ul. RUMIANA 66 i 66A DZIELNICA WILANÓW
M.ST. WARSZAWA, dz. 50/1, 50/2 OBRĘB 1-05-44

LOKAL NR 2		PIĘTRO 1
Rodzaj pomieszczenia		Powierzchnia
1	korytarz	16,85 m ²
2	gabinet	15,92 m ²
3	pokój	15,26 m ²
4	pokój	15,32 m ²
5	łazienka	9,73 m ²
6	schody	4,89 m ²
<input type="checkbox"/>	powierzchnie pod ściankami	1,39 m ²
Razem		79,36 m²
Powierzchnia całkowita lokalu: 257,12 m²		
7	balkon	5,21 m ²

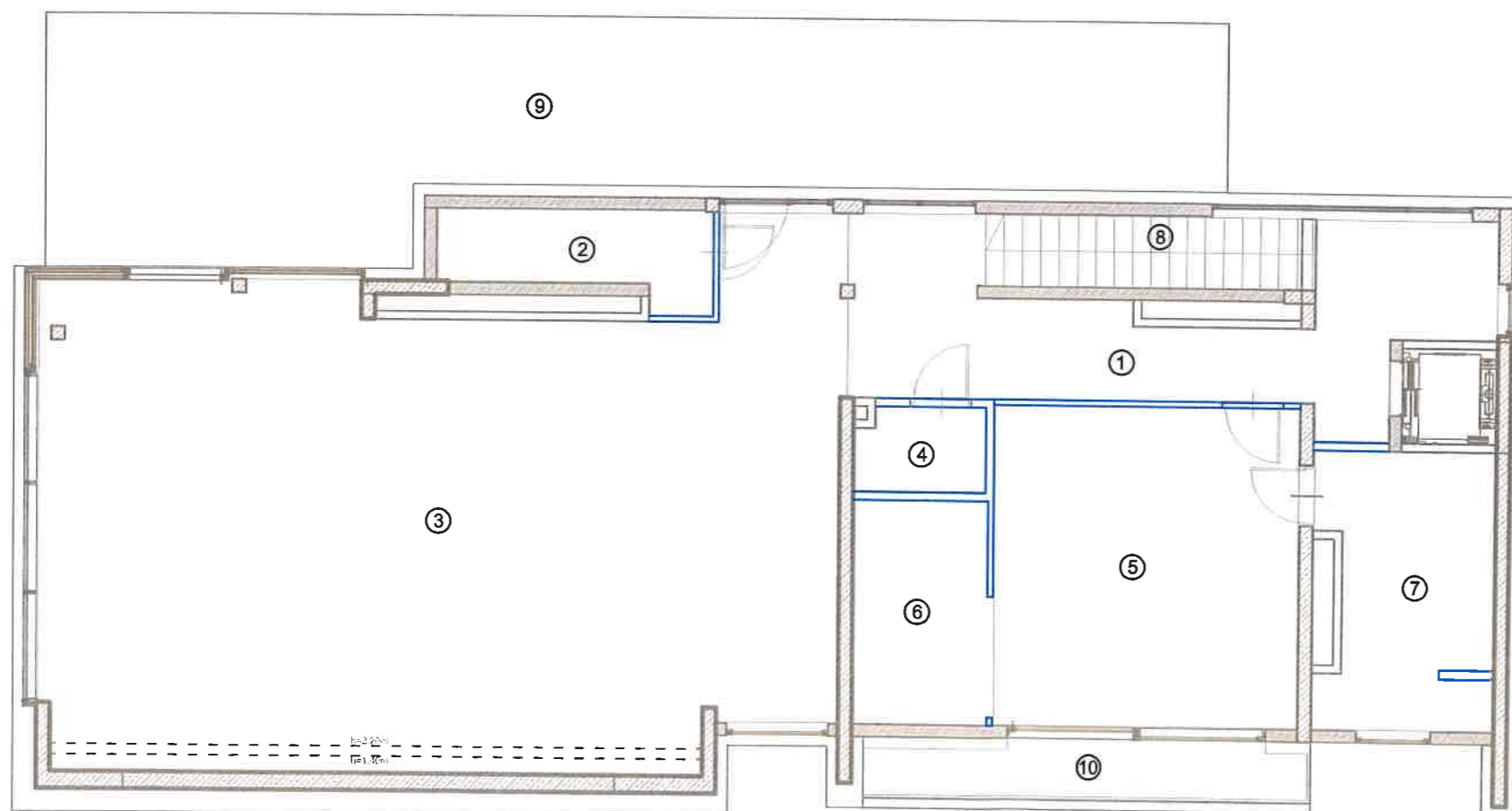
Opracował: _____ Sprawdził: _____

ingr inż. Piotr Kotwicki
GEODETA UPRAWNIONY
NR 22317
Piotr Kotwicki

Data 07.2022

GEODEZYJNA INWENTARYZACJA POWIERZCHNI LOKALU

ul. RUMIANA 66 WARSZAWA, LOKAL MIESZKALNY NR 2 - KONDYGNACJA +3 (PIĘTRO 2)

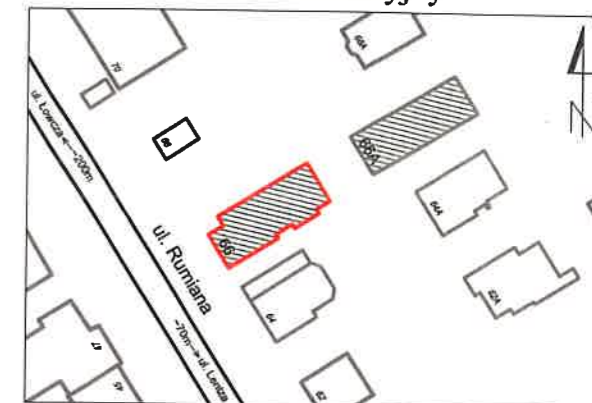


TECHBAU Budownictwo Sp. z o.o.
Kierownik Budowy
Piotr Szebatowicz
Piotr Szebatowicz
PDL/0145/WBKb/15
02.07.2022

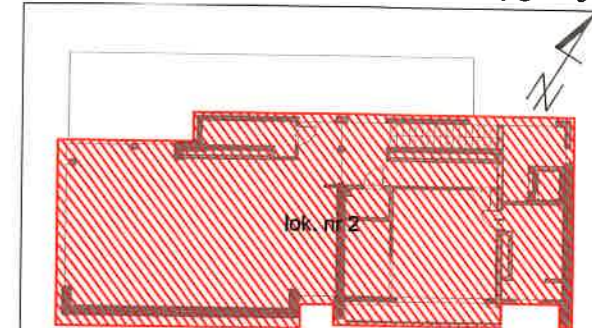
GPK-GEODETA PIOTR KOTWICKI
ul. Lutniowa 24/2; 02-388 Warszawa
NIP: 7393337940 REGON: 361891918
Piotr Kotwicki

Uwaga:
Pomiar i obliczenia wykonano zgodnie z normą PN-ISO 9836:1997.
Pomiar powierzchni wykonano w świetle wykończonych ścian.
Dokładność pomiaru +/- 1 cm.
SKALA 1:100

Szkic orientacyjny




Usytuowanie lokalu na rzucie kondygnacji



INWESTOR:
Albero AIP2 sp. z o.o. z siedzibą w Warszawie
ul. Zielna 37, 00-108 Warszawa

DWA BUDYNKI MIESZKALNE JEDNORODZINNE
DWULOKALOWE Z GARAŻAMI
ul. RUMIANA 66 i 66A DZIELNICA WILANÓW
M.ST. WARSZAWA, dz. 50/1, 50/2 OBRĘB 1-05-44

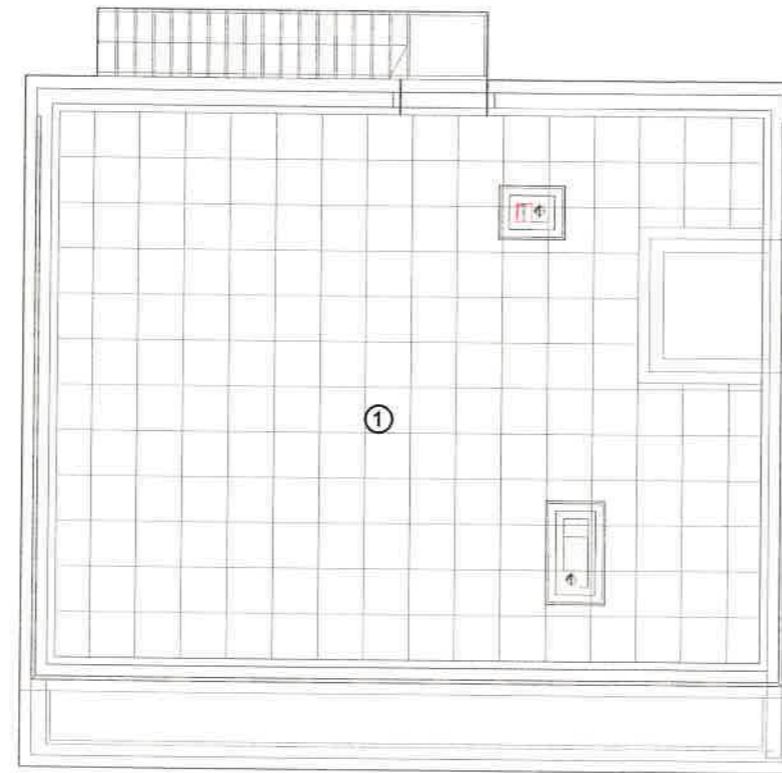
LOKAL NR 2		PIĘTRO 2
Rodzaj pomieszczenia		Powierzchnia
1	korytarz	18,64 m ²
2	spizarnia	4,76 m ²
3	salon z aneksem kuchennym	79,28 m ²
4	wc	2,30 m ²
5	pokój	20,91 m ²
6	garderoba	6,66 m ²
7	łazienka	9,80 m ²
8	schody	5,53 m ²
	powierzchnie pod ściankami	1,96 m ²
Razem		149,84 m²
Powierzchnia całkowita lokalu: 257,12 m²		
9	taras	50,18 m ²
10	balkon	5,03 m ²

Opracował: *ingż inż. Piotr Kotwicki* Sprawdził: *GEODETA UPRAWNIONY NR 22317*
Piotr Kotwicki

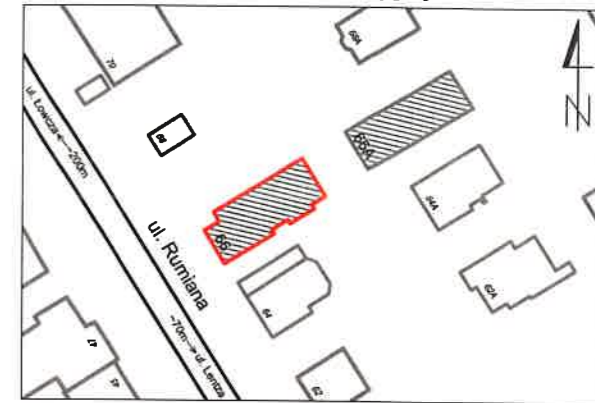
Data 07.2022

GEODEZYJNA INWENTARYZACJA POWIERZCHNI LOKALU

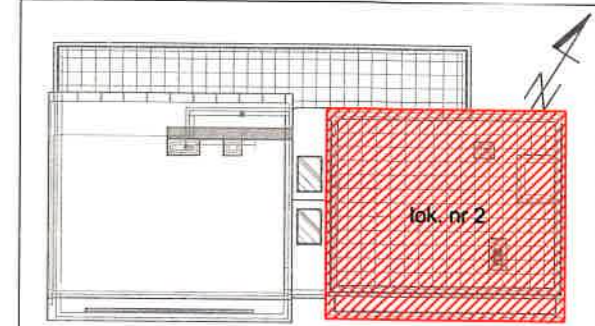
ul. RUMIANA 66 WARSZAWA, LOKAL MIESZKALNY NR 2, DACH



Szkic orientacyjny



Usytuowanie na rzucie dachu



INWESTOR:
Albero AIP2 sp. z o.o. z siedzibą w Warszawie
 ul. Zielna 37, 00-108 Warszawa

DWA BUDYNKI MIESZKALNE JEDNORODZINNE
 DWULOKALOWE Z GARAŻAMI
 ul. RUMIANA 66 i 66A DZIELNICA WILANÓW
 M.ST. WARSZAWA, dz. 50/1, 50/2 OBRĘB 1-05-44

LOKAL NR 2		DACH
Rodzaj pomieszczenia		Powierzchnia
1	taras	61,36 m ²

Powierzchnia całkowita lokalu: 257,12 m²

Opracował: _____ Sprawdził: _____

TECHBAU Budownictwo Sp. z o.o.
 Kierownik Budowy
Piotr Sze
Piotr Sze
 PDL/0145/WBKb/15
 02.09.2022

GPK-GEODETA PIOTR KOTWICKI
 ul. Lutniowa 24/2; 02-388 Warszawa
 NIP: 7393337940 REGON: 361891918
Kotwicki

mgr inż. Piotr Kotwicki
 GEODETA UPRAWNIONY
 NR 22317
Piotr Kotwicki

Uwaga:
 Pomiar i obliczenia wykonano zgodnie z normą PN-ISO 9836:1997.
 Pomiar powierzchni wykonano w świetle wykończonych ścian.
 Dokładność pomiaru +/- 1 cm.
SKALA 1:100