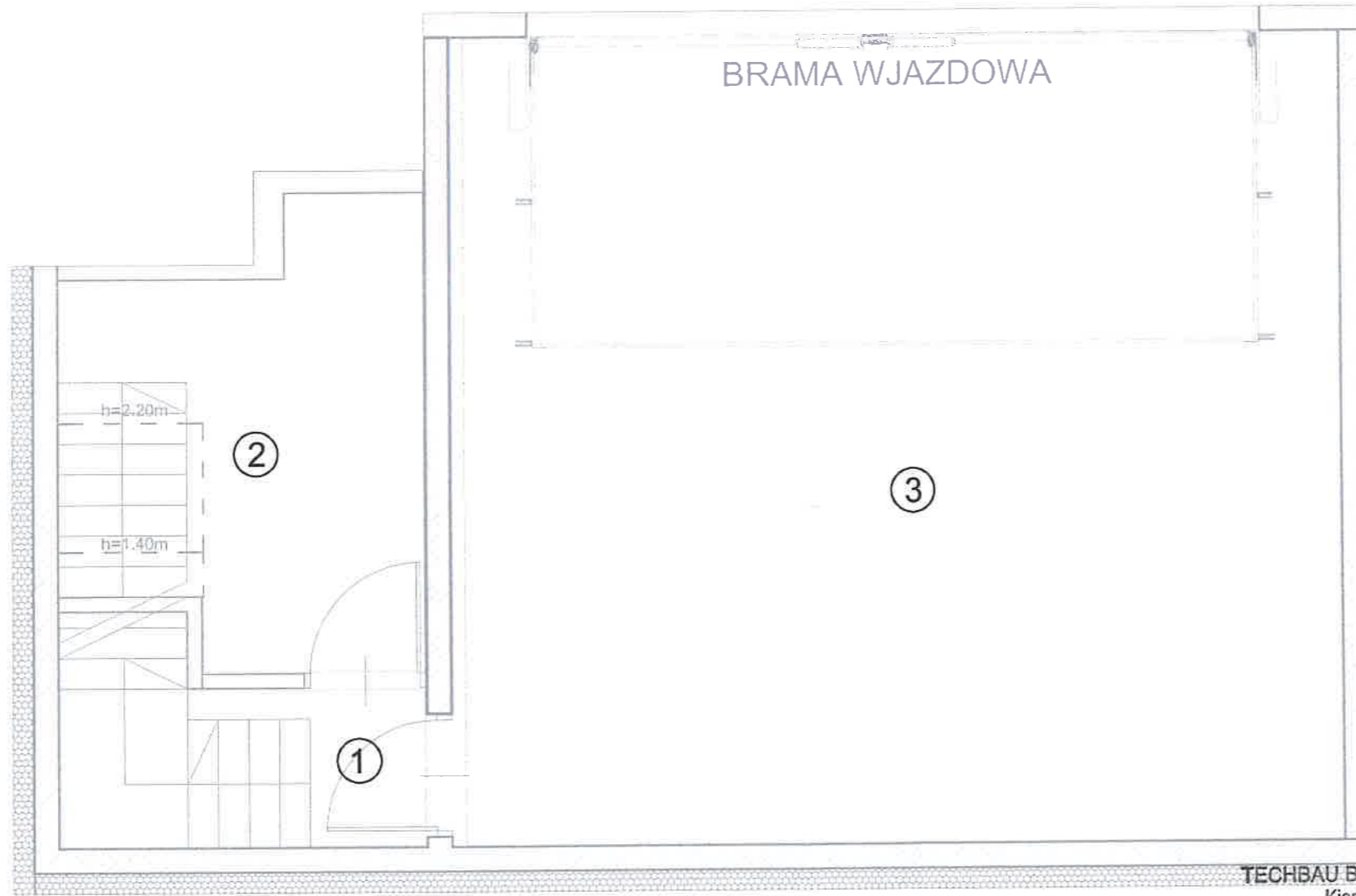


GEODEZYJNA INWENTARYZACJA POWIERZCHNI LOKALU

ul. RUMIANA 66A WARSZAWA, LOKAL MIESZKALNY NR 1 - KONDYGNACJA -1 (GARAŻ)

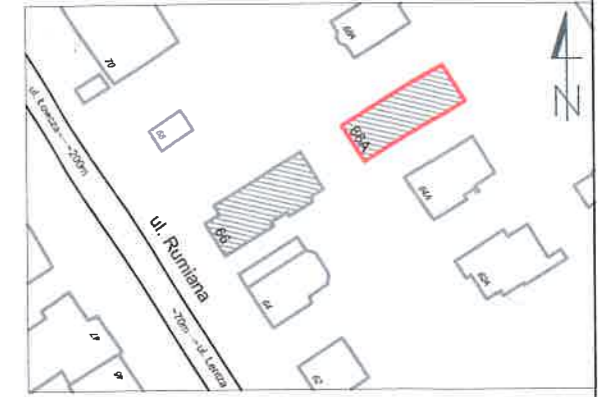


TECHBAU Budownictwo Sp. z o.o.
Kierownik Budowy
Piotr Szmatawicz
Piotr Szmatawicz
PDL/0145/WBKb/15
07.23.2022

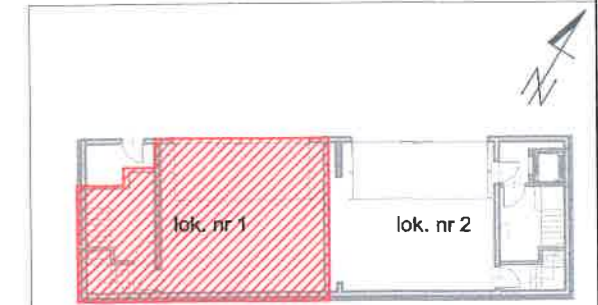
CPK-GEODETA PIOTR KOTWICKI
ul. Lutnia 24/2; 02-368 Warszawa
NIP: 7393337940 REGON: 361891918
Kotwicki

Uwaga:
Pomiar i obliczenia wykonano zgodnie z normą PN-ISO 9836:1997.
Pomiar powierzchni wykonano w świetle wykończonych ścian.
Dokładność pomiaru +/- 1 cm.
SKALA 1:50

Szkic orientacyjny



Usytuowanie lokalu na rzucie kondygnacji



INWESTOR:
Albero AIP2 sp. z o.o. z siedzibą w Warszawie
ul. Zielna 37, 00-108 Warszawa

DWA BUDYNKI MIESZKALNE JEDNORODZINNE
DWULOKALOWE Z GARAŻAMI
ul. RUMIANA 66 i 66A DZIELNICA WILANÓW
M.ST. WARSZAWA, dz. 50/1, 50/2 OBRĘB 1-05-44

LOKAL NR 1		GARAŻ
Rodzaj pomieszczenia	Powierzchnia	
1	komunikacja	1,19 m ²
2	pom. techniczne	8,68 m ²
Razem		9,87 m ²

Powierzchnia całkowita lokalu: 238,37 m²

Część wspólna do wyłącznego korzystania

3	garaż	47,36 m ²
---	-------	----------------------

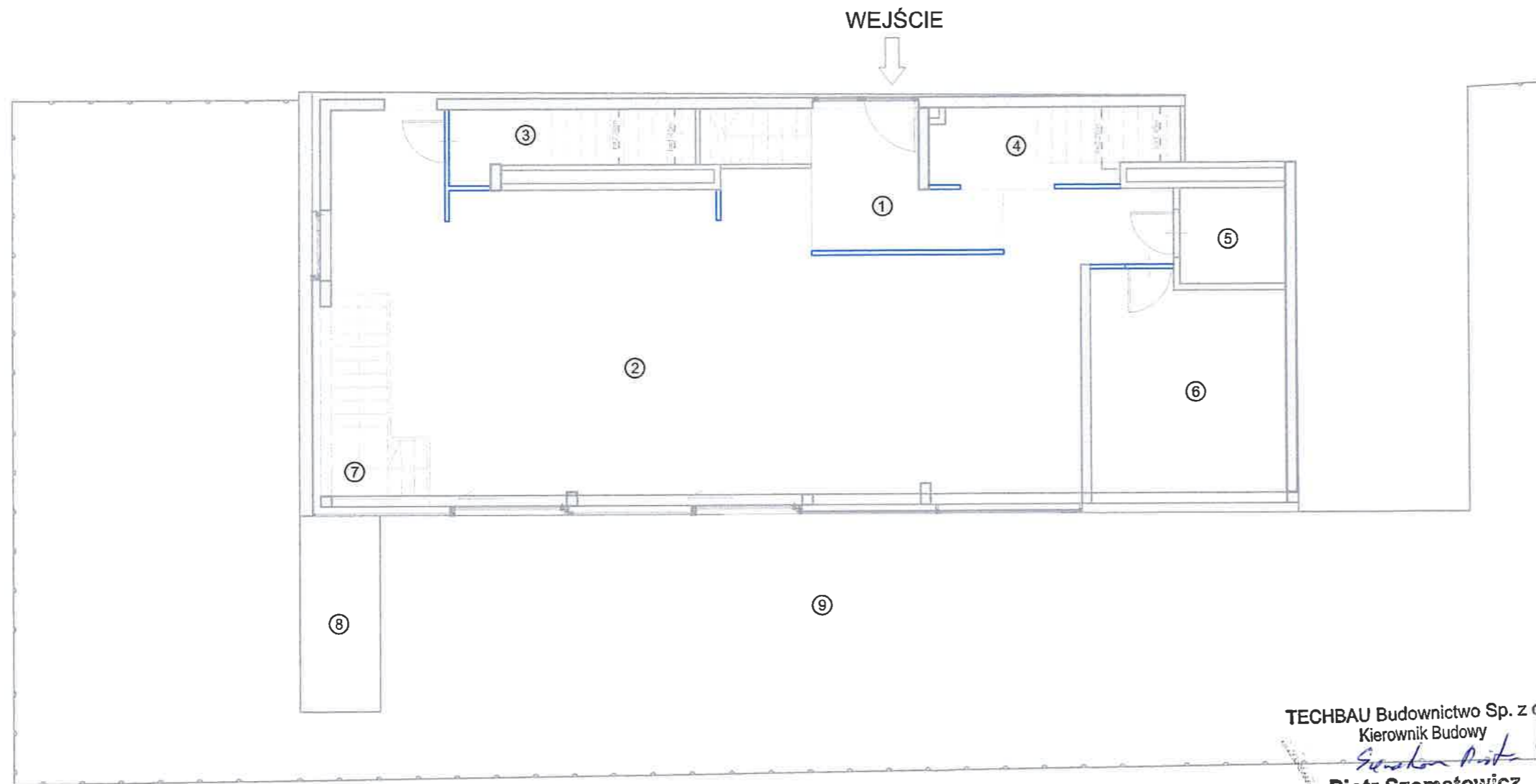
Opracował: *Piotr Kotwicki* Sprawdzał:

mgr inż. Piotr Kotwicki
GEODETA UPRAWNIONY
NR 22317
Piotr Kotwicki

Data 07.2022

GEODEZYJNA INWENTARYZACJA POWIERZCHNI LOKALU

ul. RUMIANA 66A WARSZAWA, LOKAL MIESZKALNY NR 1 - KONDYGNACJA +1 (PARTER)



TECHBAU Budownictwo Sp. z o.o.
Kierownik Budowy
Szanowny Panie
Piotr Szematowicz
PDL/0145/WBKb/15
22.09.2022

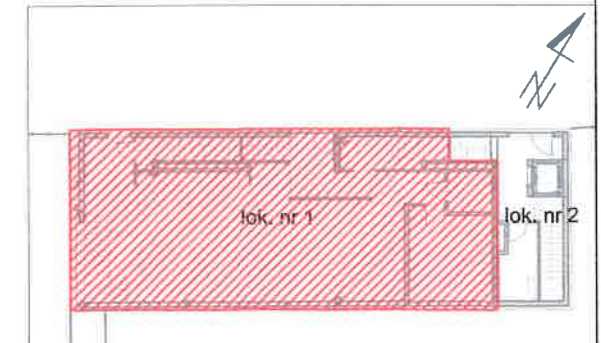
GPK-GEODETA PIOTR KOTWICKI
ul. Lutniowa 24/2; 02-383 Warszawa
NIP: 7393337940 REGON: 361891928
Kotwicz

Uwaga:
Pomiar i obliczenia wykonano zgodnie z normą PN-ISO 9836:1997.
Pomiar powierzchni wykonano w świetle wykończonych ścian.
Dokładność pomiaru +/- 1 cm.
SKALA 1:100

Szkic orientacyjny



Usytuowanie lokalu na rzucie kondygnacji



INWESTOR:
Albero AIP2 sp. z o.o. z siedzibą w Warszawie
ul. Zielna 37, 00-108 Warszawa

DWA BUDYNKI MIESZKALNE JEDNORODZINNE
DWULOKALOWE Z GARAŻAMI
ul. RUMIANA 66 i 66A DZIELNICA WILANÓW
M.ST. WARSZAWA, dz. 50/1, 50/2 OBRĘB 1-05-44

LOKAL NR 1	PARTER
Rodzaj pomieszczenia	Powierzchnia
1 hol	7,14 m ²
2 salon z aneksem kuchennym	81,19 m ²
3 spiżarnia	4,10 m ²
4 garderoba	5,42 m ²
5 łazienka	3,50 m ²
6 pokój	14,93 m ²
7 schody	5,16 m ²
□ powierzchnie pod ściankami	1,21 m ²
Razem	122,65 m²
Powierzchnia całkowita lokalu: 238,37 m²	
8 pergola	5,83 m ²
9 ogródek	189,56 m ²

Opracował: *Piotr Kotwicz* Sprawdził:
mgr inż. Piotr Kotwicz
GEODETA UPRAWNIONY
NR 22317
Piotr Kotwicz
Data 07.2022

GEODEZYJNA INWENTARYZACJA POWIERZCHNI LOKALU

ul. RUMIANA 66A WARSZAWA, LOKAL MIESZKALNY NR 1 - KONDYGNACJA +2 (PIĘTRO 1)



TECHBAU Budownictwo Sp. z o.o.
Kierownik Budowy
Szymon Piśki
Piotr Szematowicz
PDL/0145/WBKb/15
07.09.2022

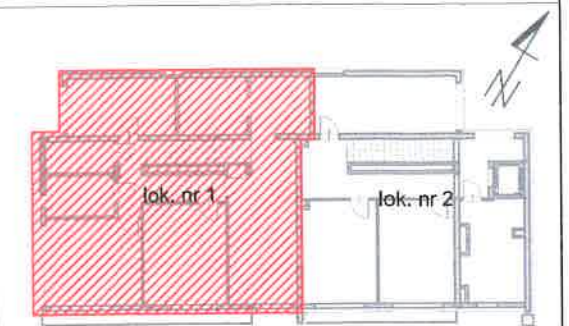
GPK-GEODETA PIOTR KOTWICKI
ul. Lutniowa 24/2; 02-352 Warszawa
NIP: 7393337940 REGON: 361891913
Kotwicki

Uwaga:
Pomiar i obliczenia wykonano zgodnie z normą PN-ISO 9836:1997.
Pomiar powierzchni wykonano w świetle wykończonych ścian.
Dokładność pomiaru +/- 1 cm.
SKALA 1:50

Szkic orientacyjny



Usytuowanie lokalu na rzucie kondygnacji



INWESTOR:
Albero AIP2 sp. z o.o. z siedzibą w Warszawie
ul. Zielna 37, 00-108 Warszawa

DWA BUDYNKI MIESZKALNE JEDNORODZINNE
DWULOKALOWE Z GARAŻAMI
ul. RUMIANA 66 i 66A DZIELNICA WILANÓW
M.ST. WARSZAWA, dz. 50/1, 50/2 OBRĘB 1-05-44

LOKAL NR 1		PIĘTRO 1
Rodzaj pomieszczenia		Powierzchnia
1	korytarz	7,72 m ²
2	gabinet	11,90 m ²
3	pralnia	4,09 m ²
4	łazienka	5,20 m ²
5	pokój	17,23 m ²
6	pokój	16,19 m ²
7	pokój	20,73 m ²
8	garderoba	6,57 m ²
9	łazienka	7,62 m ²
10	schody	5,04 m ²
<input type="checkbox"/>	powierzchnie pod ściankami	3,56 m ²
Razem		105,85 m²
Powierzchnia całkowita lokalu: 238,37 m²		
11	balkon	4,42 m ²
Opracował: <i>inż. inż. Piotr Kotwicki</i> GEODETA UPRAWNIONY <i>Piotr Kotwicki</i> NR 22317		Sprawdził: Data 07.2022