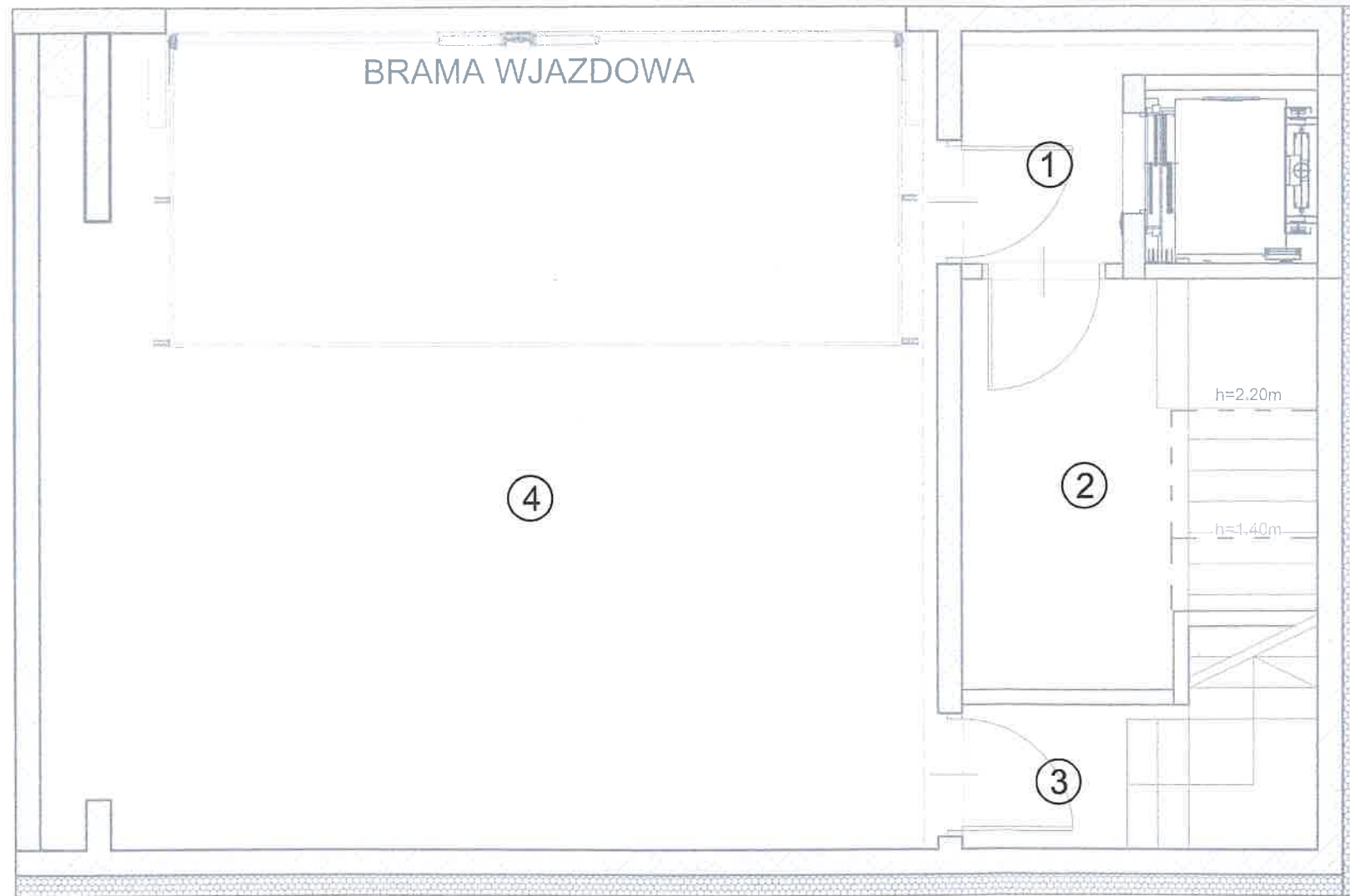


# GEODEZYJNA INWENTARYZACJA POWIERZCHNI LOKALU

ul. RUMIANA 66A WARSZAWA, LOKAL MIESZKALNY NR 2 - KONDYGNACJA -1 (GARAŻ)



TECHBAU Budownictwo Sp. z o.o.  
Kierownik Budowy

*Szanowny Pan*  
**Piotr Szematowicz**  
PDL/0145/WBKb/15

*01.07.2022*

**GPK-GEODETA PIOTR KOTWICKI**  
ul. Lutniowa 24/2; 02-398 Warszawa  
NIP: 7393337940 REGON: 351891918

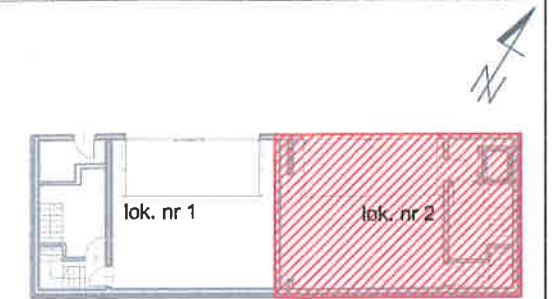
*Kotwicki*

**Uwaga:**  
Pomiar i obliczenia wykonano zgodnie z normą PN-ISO 9836:1997.  
Pomiar powierzchni wykonano w świetle wykończonych ścian.  
Dokładność pomiaru +/- 1 cm.  
**SKALA 1:50**

Szkic orientacyjny



Usytuowanie lokalu na rzucie kondygnacji



INWESTOR:

**Albero AIP2 sp. z o.o. z siedzibą w Warszawie**  
ul. Zleńna 37, 00-108 Warszawa

DWA BUDYNKI MIESZKALNE JEDNORODZINNE  
DWULOKALOWE Z GARAŻAMI  
ul. RUMIANA 66 i 66A DZIELNICA WILANÓW  
M.ST. WARSZAWA, dz. 50/1, 50/2 OBRĘB 1-05-44

LOKAL NR 2		GARAŻ
Rodzaj pomieszczenia		Powierzchnia
1	przedsiónek	2,63 m <sup>2</sup>
2	pom. techniczne	7,56 m <sup>2</sup>
3	komunikacja	1,56 m <sup>2</sup>
<b>Razem</b>		<b>11,75 m<sup>2</sup></b>

Powierzchnia całkowita lokalu: 249,82 m<sup>2</sup>

Część wspólna do wyłącznego korzystania

4	garaż	46,67 m <sup>2</sup>
---	-------	----------------------

Opracował: *mgr inż. Piotr Kotwicki* Sprawdził:

*mgr inż. Piotr Kotwicki*  
GEODETA UPRAWNIONY  
NR 22317

*Piotr Kotwicki*

Data 07.2022

# GEODEZYJNA INWENTARYZACJA POWIERZCHNI LOKALU

## ul. RUMIANA 66A WARSZAWA, LOKAL MIESZKALNY NR 2 - KONDYGNACJA +2 (PIĘTRO 1)

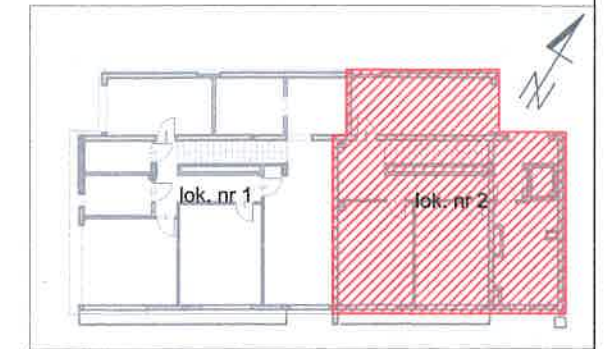


TECHBAU Budownictwo Sp. z o.o.  
Kierownik Budowy  
*Piotr Szebatowicz*  
**Piotr Szebatowicz**  
PDL/0145/WBKb/15  
02.07.2022

GPK-GEODETA PIOTR KOTWICKI  
ul. Lutniowa 24/2; 02-388 Warszawa  
NIP: 7393337940 REGON: 361891918  
*Kotwicki*



Usytuowanie lokalu na rzucie kondygnacji



INWESTOR:  
**Albero AIP2 sp. z o.o. z siedzibą w Warszawie**  
ul. Zielna 37, 00-108 Warszawa

DWA BUDYNKI MIESZKALNE JEDNORODZINNE  
DWULOKALOWE Z GARAŻAMI  
ul. RUMIANA 66 i 66A DZIELNICA WILANÓW  
M.ST. WARSZAWA, dz. 50/1, 50/2 OBREB 1-05-44

LOKAL NR 2		PIĘTRO 1
Rodzaj pomieszczenia		Powierzchnia
1	korytarz	15,99 m <sup>2</sup>
2	gabinet	15,69 m <sup>2</sup>
3	pokój	14,88 m <sup>2</sup>
4	pokój	14,78 m <sup>2</sup>
5	łazienka	12,08 m <sup>2</sup>
6	schody	5,65 m <sup>2</sup>
<input type="checkbox"/>	powierzchnie pod ściankami	1,23 m <sup>2</sup>
<b>Razem</b>		<b>80,30 m<sup>2</sup></b>

Powierzchnia całkowita lokalu: 249,82 m<sup>2</sup>

7	balkon	3,56 m <sup>2</sup>
---	--------	---------------------

Opracował: *ingr. inż. Piotr Kotwicki*  
Sprawdził: *ingr. inż. Piotr Kotwicki*  
GEODETA UPRAWNIONY  
NR 22317  
*Piotr Kotwicki*

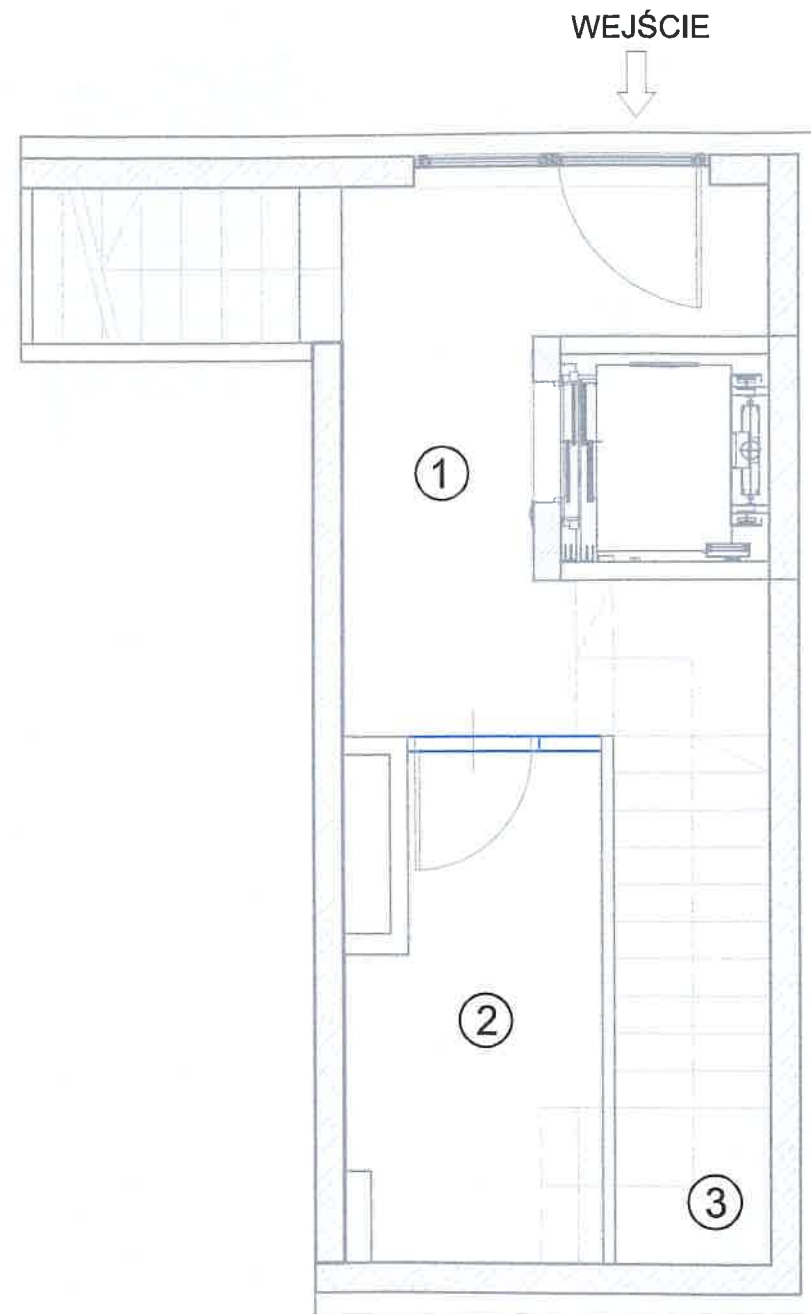
Data 07.2022

**Uwaga:**  
Pomiar i obliczenia wykonano zgodnie z normą PN-ISO 9836:1997.  
Pomiar powierzchni wykonano w świetle wykończonych ścian.  
Dokładność pomiaru +/- 1 cm.  
**SKALA 1:50**



# GEODEZYJNA INWENTARYZACJA POWIERZCHNI LOKALU

## ul. RUMIANA 66A WARSZAWA, LOKAL MIESZKALNY NR 2 - KONDYGNACJA +1 (PARTER)



TECHBAU Budownictwo Sp. z o.o.  
Kierownik Budowy  
*Piotr Sze*  
**Piotr Sze**  
PDL/0145/WBKb/15  
*02.07.2024*

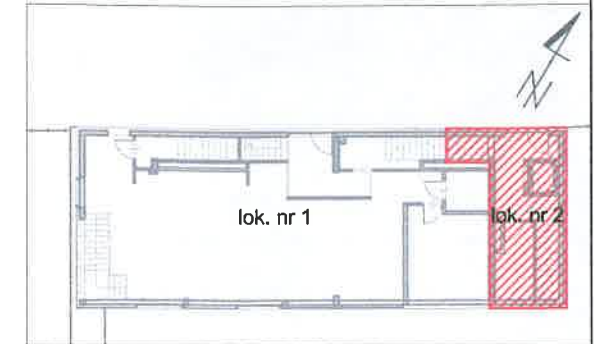
GPK-GEODETA PIOTR KOTWICKI  
ul. Lutniowa 24/2; 02-388 Warszawa  
NIP: 7393337940 REGON: 361891913  
*Kotwicki*

**Uwaga:**  
Pomiar i obliczenia wykonano zgodnie z normą PN-ISO 9836:1997.  
Pomiar powierzchni wykonano w świetle wykończonych ścian.  
Dokładność pomiaru +/- 1 cm.  
**SKALA 1:50**

Szkic orientacyjny



Usytuowanie lokalu na rzucie kondygnacji



INWESTOR:  
**Albero AIP2 sp. z o.o. z siedzibą w Warszawie**  
ul. Zielna 37, 00-108 Warszawa

DWA BUDYNKI MIESZKALNE JEDNORODZINNE  
DWULOKALOWE Z GARAŻAMI  
ul. RUMIANA 66 i 66A DZIELNICA WILANÓW  
M.ST. WARSZAWA, dz. 50/1, 50/2 OBRĘB 1-05-44

LOKAL NR 2		PARTER
Rodzaj pomieszczenia		Powierzchnia
1	hol	6,62 m <sup>2</sup>
2	garderoba	5,25 m <sup>2</sup>
3	schody	5,60 m <sup>2</sup>
<input type="checkbox"/>	powierzchnie pod ściankami	0,17 m <sup>2</sup>
<b>Razem</b>		<b>17,64 m<sup>2</sup></b>
<b>Powierzchnia całkowita lokalu:</b>		<b>249,82 m<sup>2</sup></b>

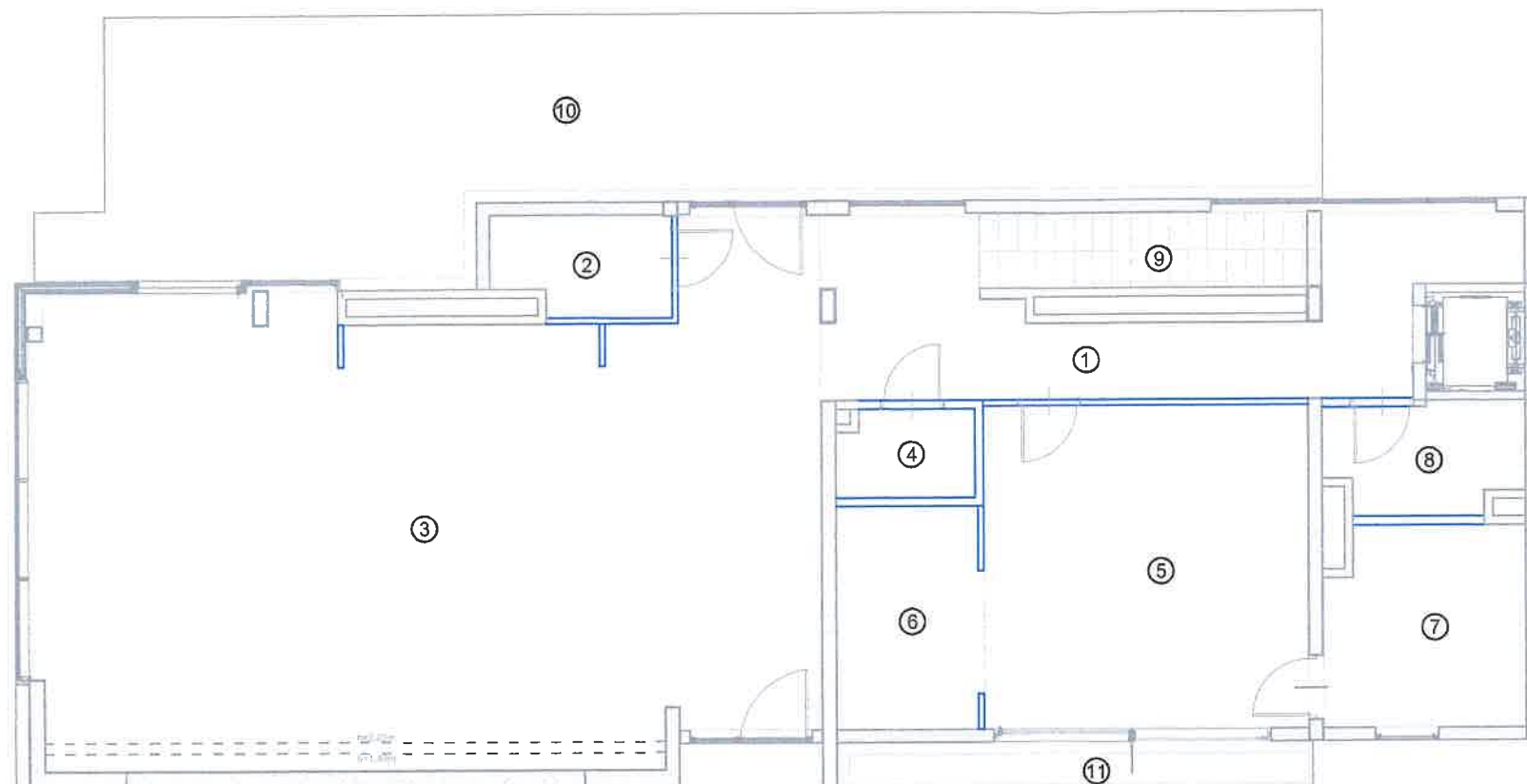
Opracował: *inż. inż. Piotr Kotwicki*  
GEODETA UPRAWNIONY  
NR 22317  
*Piotr Kotwicki*

Sprawdził:

Data 07.2024

# GEODEZYJNA INWENTARYZACJA POWIERZCHNI LOKALU

## ul. RUMIANA 66A WARSZAWA, LOKAL MIESZKALNY NR 2 - KONDYGNACJA +3 (PIĘTRO 2)



TECHBAU Budownictwo Sp. z o.o.  
Kierownik Budowy  
*Piotr Szebatowicz*  
**Piotr Szebatowicz**  
PDL/0145/WBKb/15  
*02.07.2022*

GPK-GEODETA PIOTR KOTWICKI  
ul. Lutnia 24/2; 02-388 Warszawa  
NIP: 7393937940 REGON: 361891918

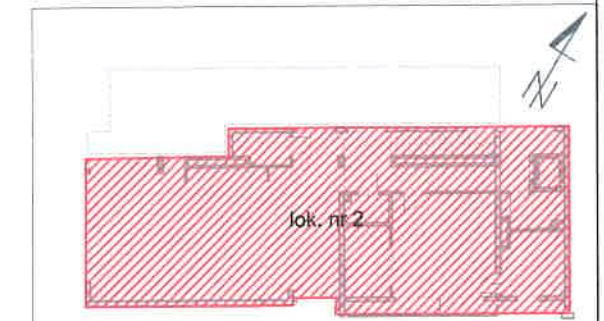
*Kotwicki*

**Uwaga:**  
Pomiar i obliczenia wykonano zgodnie z normą PN-ISO 9836:1997.  
Pomiar powierzchni wykonano w świetle wykończonych ścian.  
Dokładność pomiaru +/- 1 cm.  
**SKALA 1:100**

Szkic orientacyjny



Usytuowanie lokalu na rzucie kondygnacji



**INWESTOR:**  
**Albero AIP2 sp. z o.o. z siedzibą w Warszawie**  
ul. Zielna 37, 00-108 Warszawa

DWA BUDYNKI MIESZKALNE JEDNORODZINNE  
DWULOKALOWE Z GARAŻAMI  
ul. RUMIANA 66 i 66A DZIELNICA WILANÓW  
M.ST. WARSZAWA, dz. 50/1, 50/2 OBREB 1-05-44

LOKAL NR 2		PIĘTRO 2
Rodzaj pomieszczenia		Powierzchnia
1	korytarz	16,70 m <sup>2</sup>
2	spiżarnia	3,34 m <sup>2</sup>
3	salon z aneksem kuchennym	70,84 m <sup>2</sup>
4	wc	2,31 m <sup>2</sup>
5	pokój	20,72 m <sup>2</sup>
6	garderoba	6,37 m <sup>2</sup>
7	łazienka	7,77 m <sup>2</sup>
8	pralnia	4,00 m <sup>2</sup>
9	schody	5,67 m <sup>2</sup>
<input type="checkbox"/>	powierzchnie pod ściankami	2,41 m <sup>2</sup>
<b>Razem</b>		<b>140,13 m<sup>2</sup></b>
<b>Powierzchnia całkowita lokalu:</b>		<b>249,82 m<sup>2</sup></b>
10	taras	51,22 m <sup>2</sup>
11	balkon	2,81 m <sup>2</sup>
Opracował: <i>ing. inż. PIOTR KOTWICKI</i>		Sprawdził: <i>Piotr Kotwicki</i>
		Data 07.2022

