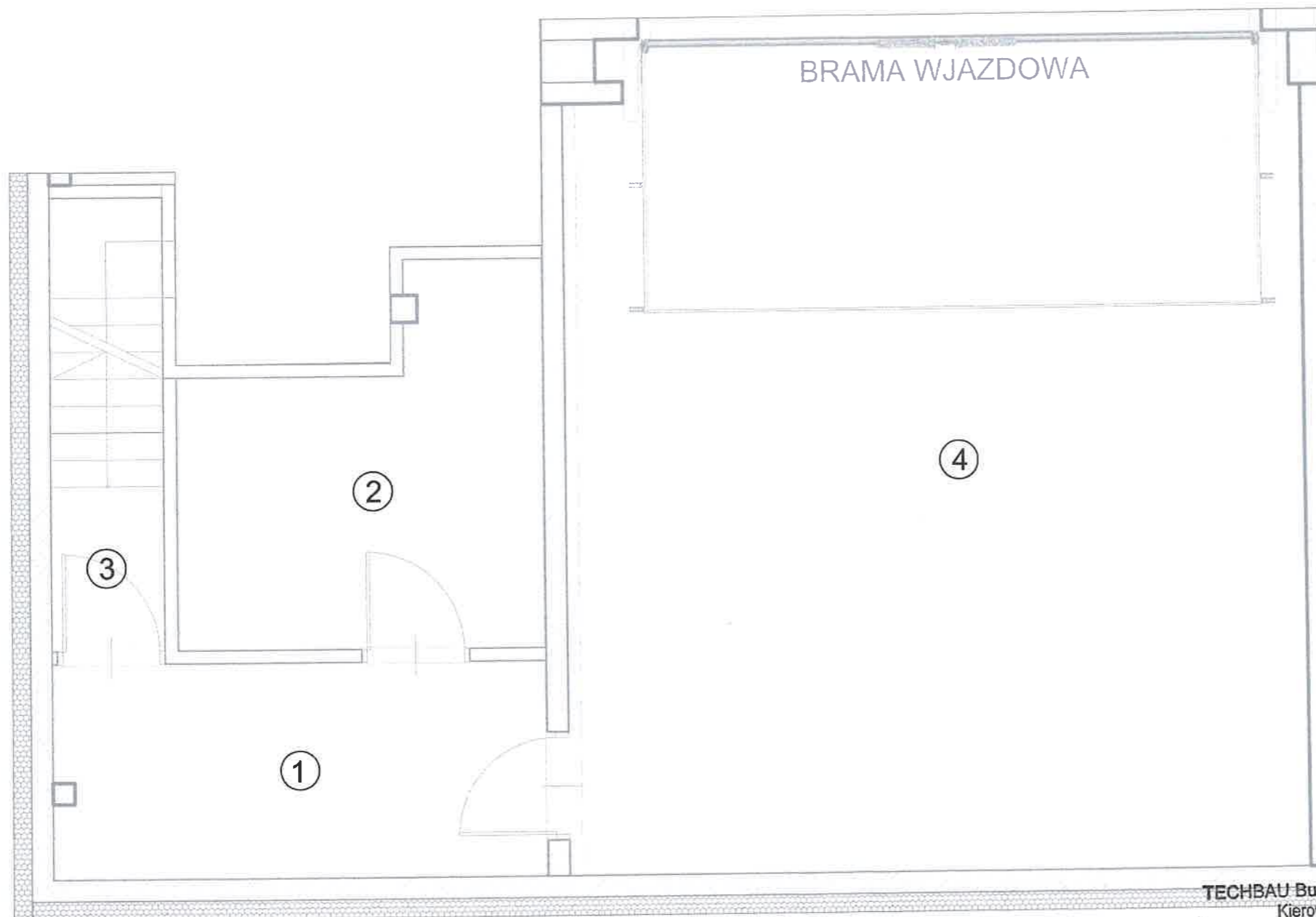


GEODEZYJNA INWENTARYZACJA POWIERZCHNI LOKALU

ul. RUMIANA 66 WARSZAWA, LOKAL MIESZKALNY NR 1 - KONDYGNACJA -1 (GARAŻ)

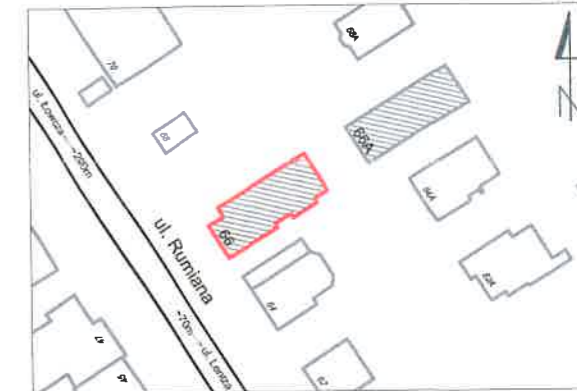


TECHBAU Budownictwo Sp. z o.o.
Kierownik Budowy
Piotr Szematowicz
Piotr Szematowicz
PDL/0145/WBKb/15
02.09.2022

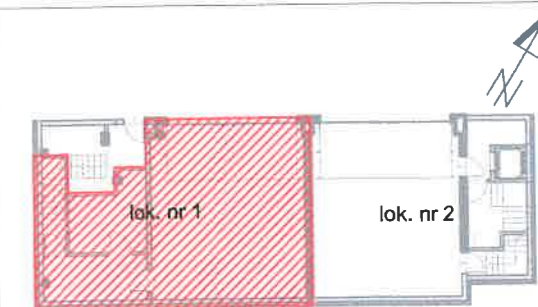
GPX-GEODETA PIOTR KOTWICKI
ul. Lutniowa 74/2, 02-382 Warszawa
NIP: 7353337940 REGON: 361891913
Kotwicki

Uwaga:
Pomiar i obliczenia wykonano zgodnie z normą PN-ISO 9836:1997.
Pomiar powierzchni wykonano w świetle wykończonych ścian.
Dokładność pomiaru +/- 1 cm.
SKALA 1:50

Szkic orientacyjny



Usytuowanie lokalu na rzucie kondygnacji



INWESTOR:
Albero AIP2 sp. z o.o. z siedzibą w Warszawie
ul. Zielna 37, 00-108 Warszawa

DWA BUDYNKI MIESZKALNE JEDNORODZINNE
DWULOKALOWE Z GARAŻAMI
ul. RUMIANA 66 i 66A DZIELNICA WILANÓW
M.ST. WARSZAWA, dz. 50/1, 50/2 OBRĘB 1-05-44

LOKAL NR 1		GARAŻ
Rodzaj pomieszczenia		Powierzchnia
1	korytarz	8,86 m ²
2	pom. techniczne	9,95 m ²
3	komunikacja	1,57 m ²
Razem		20,38 m²

Powierzchnia całkowita lokalu: 254,74 m²

Część wspólna do wyłącznego korzystania

4	garaż	52,17 m ²
---	-------	----------------------

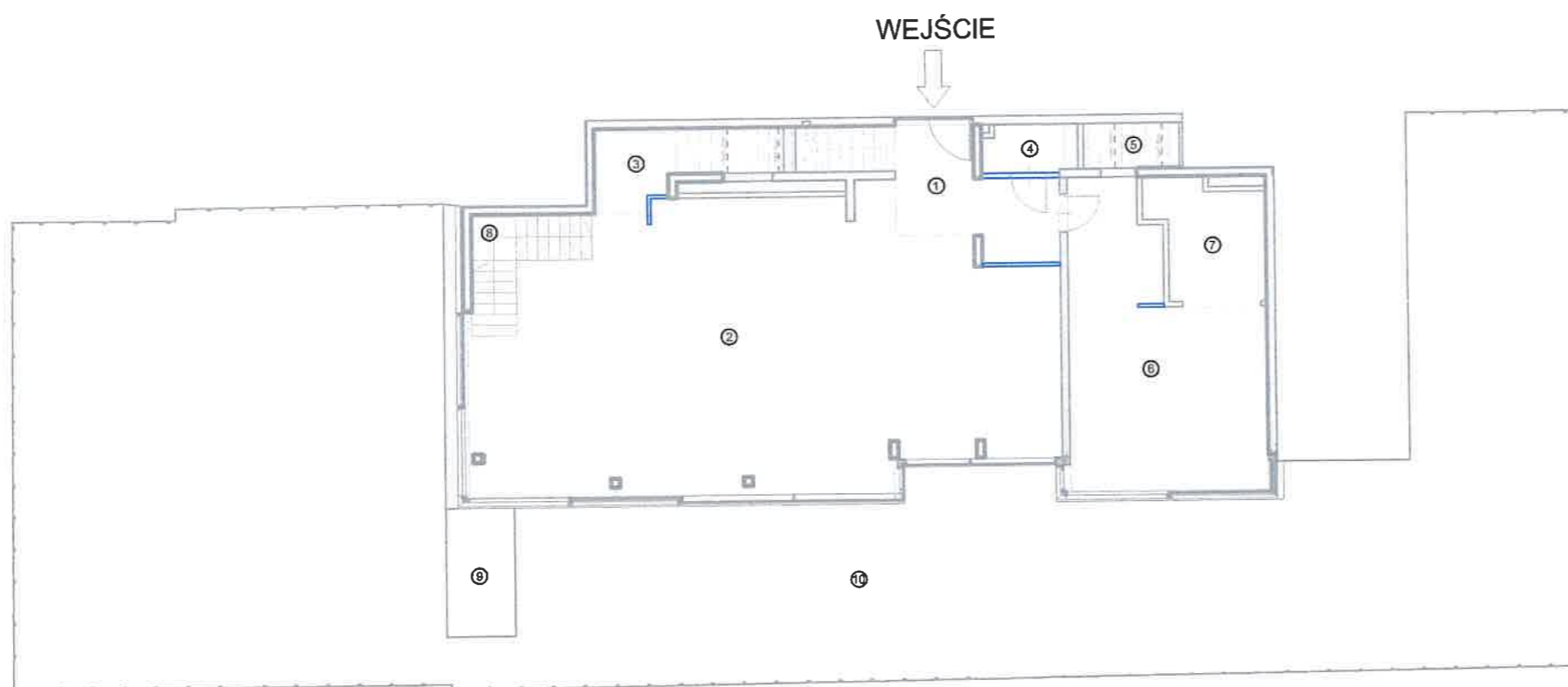
Opracował: _____ Sprawdził: _____

mgr inż. Piotr Kotwicki
GEODETA UPRAWNIONY
NR 22317
Piotr Kotwicki

Data 07.2022

GEODEZYJNA INWENTARYZACJA POWIERZCHNI LOKALU

ul. RUMIANA 66 WARSZAWA, LOKAL MIESZKALNY NR 1 - KONDYGNACJA +1 (PARTER)

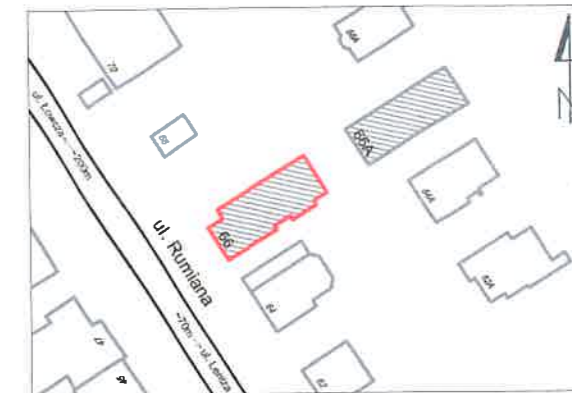


TECHBAU Budownictwo Sp. z o.o.
Kierownik Budowy
Piotr Szymatowicz
Piotr Szymatowicz
PDL/0145/WBkb/15
07.04.2022

GPX-GEODETA PIOTR KOTWICKI
ul. Lutniowa 24/2; 02-388 Warszawa
NIP: 7393337940 REGON: 361891918
Kotwicki

Uwaga:
Pomiar i obliczenia wykonano zgodnie z normą PN-ISO 9836:1997.
Pomiar powierzchni wykonano w świetle wykończonych ścian.
Dokładność pomiaru +/- 1 cm.
SKALA 1:150

Szkic orientacyjny



Usytuowanie lokalu na rzucie kondygnacji



INWESTOR:
Albero AIP2 sp. z o.o. z siedzibą w Warszawie
ul. Zielna 37, 00-108 Warszawa

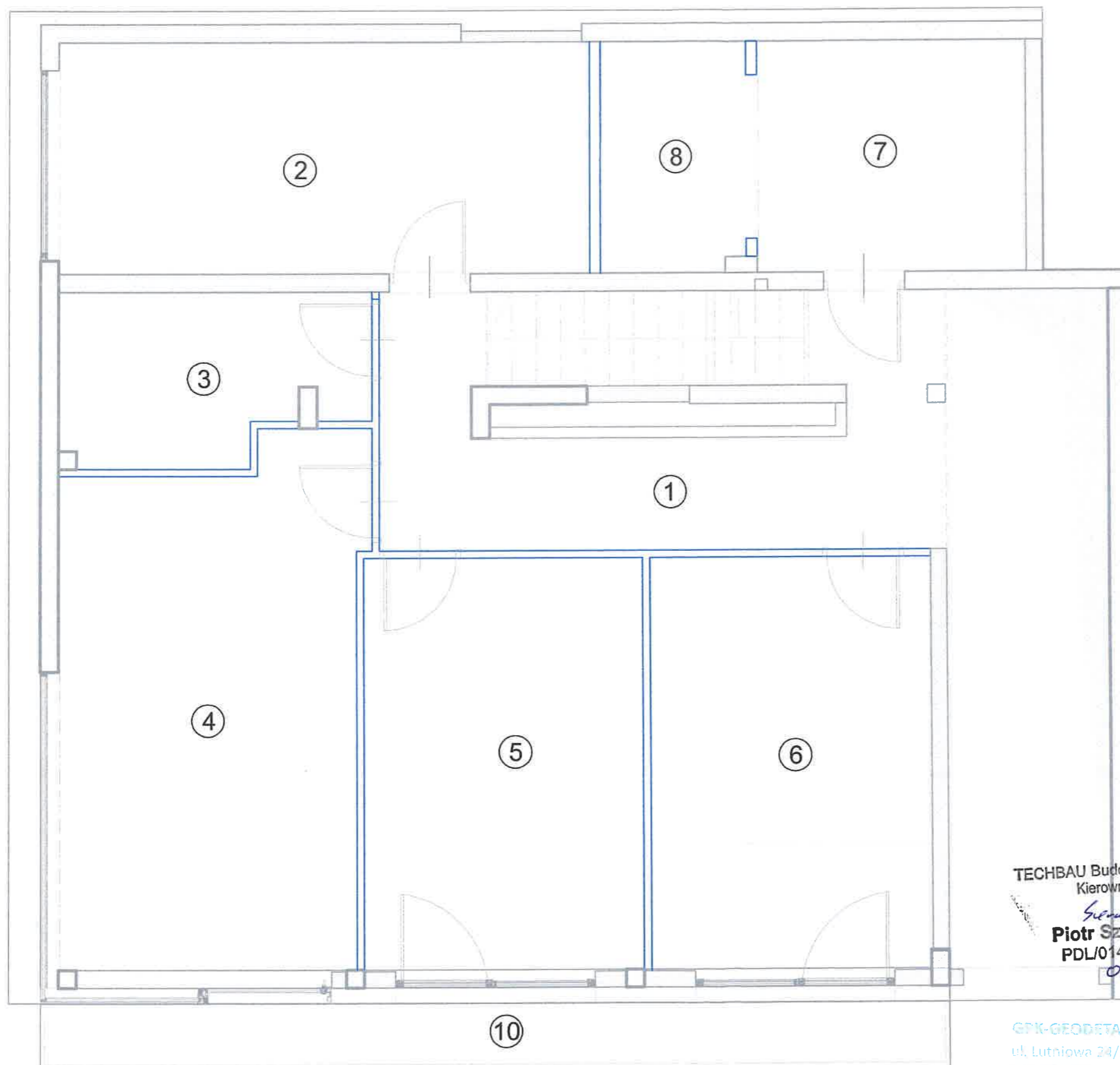
DWA BUDYNKI MIESZKALNE JEDNORODZINNE
DWULOKALOWE Z GARAŻAMI
ul. RUMIANA 66 i 66A DZIELNICA WILANÓW
M.ST. WARSZAWA, dz. 50/1, 50/2 OBRĘB 1-05-44

LOKAL NR 1		PARTER
Rodzaj pomieszczenia		Powierzchnia
1	hol	8,49 m ²
2	salon z aneksem kuchennym	80,87 m ²
3	spiżarnia	5,17 m ²
4	wc	2,32 m ²
5	garderoba	1,30 m ²
6	pokój	25,48 m ²
7	łazienka	6,64 m ²
8	schody	4,65 m ²
<input type="checkbox"/>	powierzchnie pod ściankami	0,66 m ²
Razem		135,58 m²
Powierzchnia całkowita lokalu: 254,74 m ²		
9	pergola	4,78 m ²
10	ogródek	254,16 m ²

Opracował: *Piotr Kotwicki*
Sprawdził: *inż. Piotr Kotwicki*
GEODETA UPRAWNIONY
NR 22317.
Piotr Kotwicki
Data 07.2022

GEODEZYJNA INWENTARYZACJA POWIERZCHNI LOKALU

ul. RUMIANA 66 WARSZAWA, LOKAL MIESZKALNY NR 1 - KONDYGNACJA +2 (PIĘTRO 1)



TECHBAU Budownictwo Sp. z o.o.
Kierownik Budowy
Szanowny Piotr
Piotr Szematowicz
PDL/0145/WBKb/15
02.09.2022

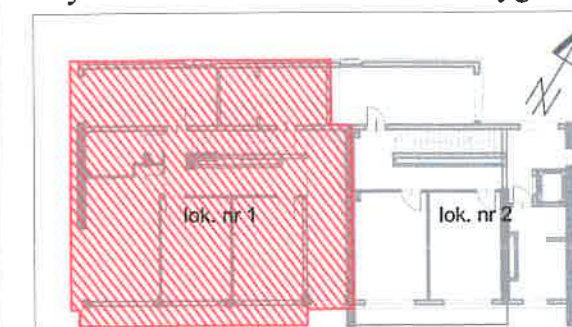
GPK-GEODETA PIOTR KOTWICKI
ul. Lutniowa 24/2; 02-398 Warszawa
NIP: 7393337940 REGON: 361891913
Kotwicki

Uwaga:
Pomiar i obliczenia wykonano zgodnie z normą PN-ISO 9836:1997.
Pomiar powierzchni wykonano w świetle wykończonych ścian.
Dokładność pomiaru +/- 1 cm.
SKALA 1:50

Szkic orientacyjny



Usytuowanie lokalu na rzucie kondygnacji



INWESTOR:
Albero AIP2 sp. z o.o. z siedzibą w Warszawie
ul. Zielna 37, 00-108 Warszawa

DWA BUDYNKI MIESZKALNE JEDNORODZINNE
DWULOKALOWE Z GARAŻAMI
ul. RUMIANA 66 i 66A DZIELNICA WILANÓW
M.ST. WARSZAWA, dz. 50/1, 50/2 OBREB 1-05-44

LOKAL NR 1		PIĘTRO 1
Rodzaj pomieszczenia		Powierzchnia
1	korytarz	11,58 m ²
2	gabinet	14,86 m ²
3	garderoba	5,83 m ²
4	pokój	19,12 m ²
5	pokój	13,89 m ²
6	pokój	13,97 m ²
7	łazienka	7,50 m ²
8	pralnia	4,29 m ²
9	schody	4,84 m ²
	powierzchnie pod ściankami	2,90 m ²
Razem		98,78 m²
Powierzchnia całkowita lokalu: 254,74 m²		
10	balkon	7,50 m ²

Opracował: _____ Sprawdził: _____

mgr inż. Piotr Kotwicki
GEODETA UPRAWNIONY
NR 22317
Piotr Kotwicki
Data 07.2022